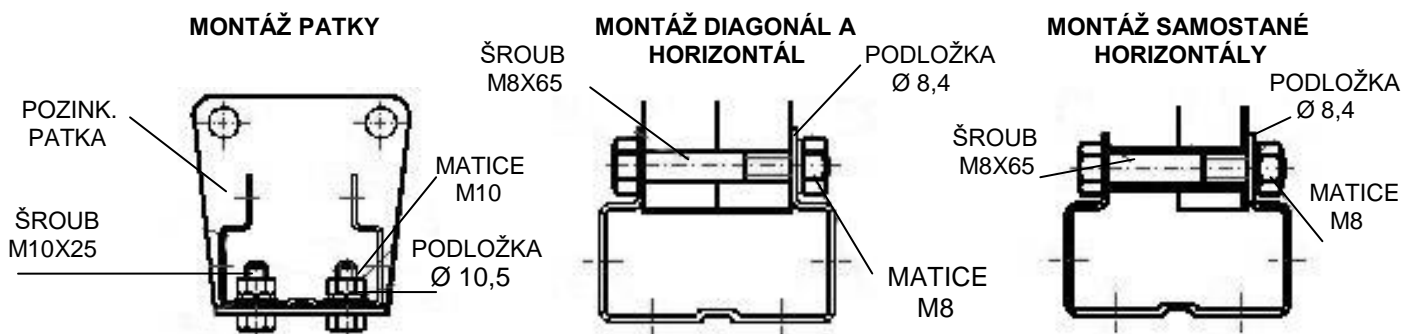


MONTÁŽNÍ POSTUP

Montážní postup pro paletové regály – typ 8020

1. Stojiny položíme vodorovně na pracovní plošiny.
2. Nasadíme pozinkované patky a zajistíme je šrouby a maticemi s podložkami.
3. Podle nákresu sestavíme kompletní rámy.
4. Nosníky se zasouvatelným závěsem nasadíme na rám do potřebné výšky a ihned zajistíme pozinkovanou pojistkou.
5. Po sestavení regálu provedeme jeho vyrovnaní podélné i úhlopříčné.
6. V případě nerovnosti podlahy, podložíme pozinkované patky tak, aby nosníky byly ve vodorovné poloze a nosné rámy kolmé k podlaze.
7. Po vyrovnaní ukotvíme krajní rám dvěma kotevními šrouby (minimální kvalita betonu B30). Provedeme opět kontrolu vyrovnaní regálu a ukotvíme všechny rámy.
8. Na regál umístíme tabulku nosnosti s označením výrobce.

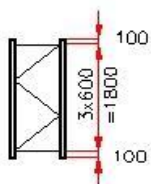


POČET DÍLŮ PRO 1 ŠROUBOVANÝ RÁM

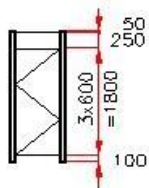
výška stojiny	počet stojin	počet příček	počet diagonál	distanční vložka	šroub M8x65 pro hor. a diag.	matice M8 pro př. a diag.	podložka Ø8,4 pro př. a diag.	šroub M10x25 pro patku	matice M10 pro patku	podložka Ø10,5 pro patku	pozink. patka
2 000	2	2	3	2	6	6	6	4	4	4	2
2 200	2	3	3	4	8	8	8	4	4	4	2
2 400	2	3	3	4	8	8	8	4	4	4	2
2 500	2	3	3	4	8	8	8	4	4	4	2
2 600	2	2	4	2	7	7	7	4	4	4	2
2 800	2	3	4	4	9	9	9	4	4	4	2
3 000	2	3	4	4	9	9	9	4	4	4	2
3 200	2	2	5	2	8	8	8	4	4	4	2
3 400	2	3	5	4	10	10	10	4	4	4	2
3 500	2	3	5	4	10	10	10	4	4	4	2
3 600	2	3	5	4	10	10	10	4	4	4	2
3 800	2	2	6	2	9	9	9	4	4	4	2
4 000	2	3	6	4	11	11	11	4	4	4	2
4 200	2	3	6	4	11	11	11	4	4	4	2
4 400	2	2	7	2	10	10	10	4	4	4	2
4 500	2	2	7	2	10	10	10	4	4	4	2
4 600	2	3	7	4	12	12	12	4	4	4	2
4 800	2	3	7	4	12	12	12	4	4	4	2
5 000	2	2	8	2	11	11	11	4	4	4	2
5 200	2	3	8	4	13	13	13	4	4	4	2
5 400	2	3	8	4	13	13	13	4	4	4	2
5 500	2	3	8	4	13	13	13	4	4	4	2
5 600	2	2	9	2	12	12	12	4	4	4	2
5 800	2	3	9	4	14	14	14	4	4	4	2
6 000	2	3	9	4	14	14	14	4	4	4	2
6 200	2	2	10	2	13	13	13	4	4	4	2
6 400	2	3	10	4	15	15	15	4	4	4	2

SCHÉMA MONTÁŽE NOSNÝCH RÁMŮ

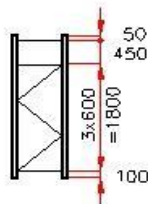
2000 mm



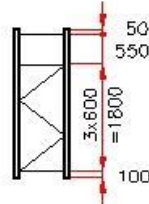
2200 mm



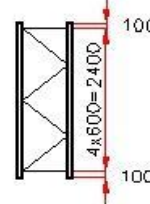
2400 mm



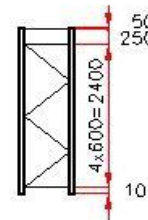
2500 mm



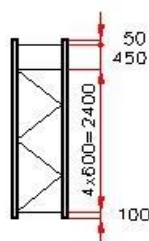
2600 mm



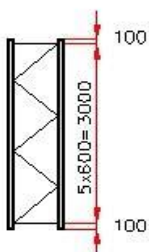
2800 mm



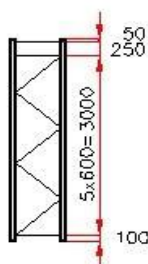
3000 mm



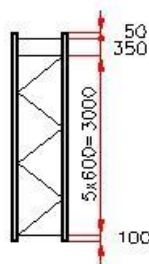
3200 mm



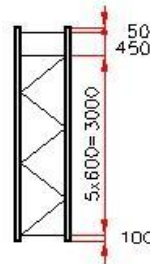
3400 mm



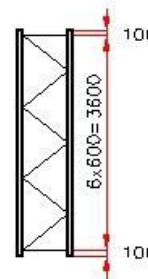
3500 mm



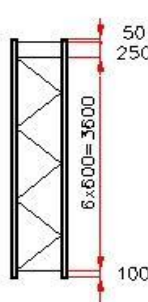
3600 mm



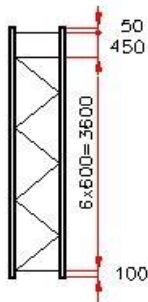
3800 mm



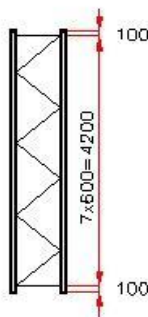
4000 mm



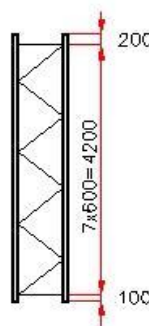
4200 mm



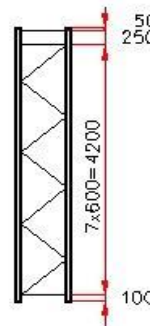
4400 mm



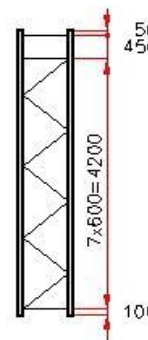
4500 mm



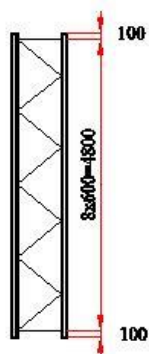
4600 mm



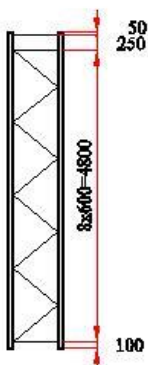
4800 mm



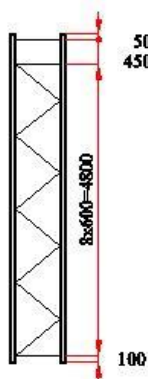
5000 mm



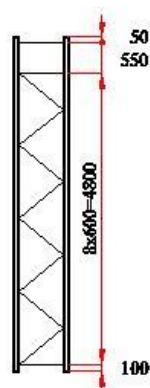
5200 mm



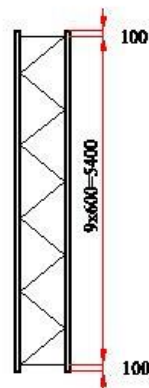
5400 mm



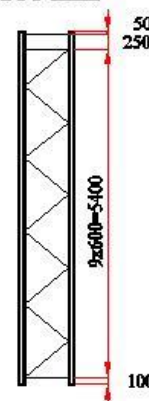
5500 mm



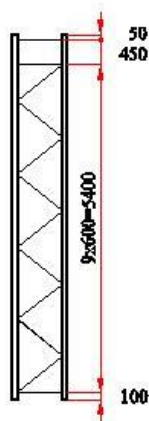
5600 mm



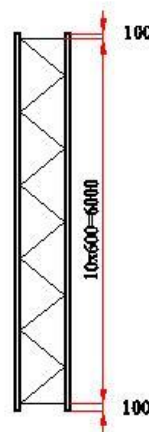
5800 mm



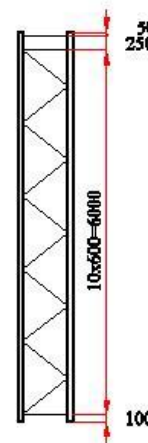
6000 mm



6200 mm



6400 mm



DÉLKY PŘÍČEK A DIAGONÁL

Hloubka regálu	Délka příčky	Délka diagonály
600	528	812
700	628	879
800	728	952
900	828	1 029
1 000	928	1 111
1 100	1 028	1 195
1 200	1 128	1 282
1 300	1 228	1 370
1 400	1 328	1 460
1 500	1 428	1 551
1 600	1 527	1 644